

FQ
Formazione Qualificata



FQ

Formazione
Qualificata

Catalogo Corsi



Formazione Qualificata



Dispositivi di Protezione Individuale



www.formazionequalificata.com

www.formazionequalificata.com

SOMMARIO

Gas	2
Progettazione impianti e reti di distribuzione gas	3
Pronto intervento, emergenze ed incidenti da gas	6
GAS - Utenza e post contatore	8
GAS - Rete e derivazioni utenza	12
GAS - Impianti (Cabine e gruppi)	17



GAS



PROGETTAZIONE IMPIANTI E RETI DI DISTRIBUZIONE GAS



ADDETTO ALLA PROGETTAZIONE DI RETI E IMPIANTI PER LA DISTRIBUZIONE GAS

Destinatari: Addetti, professionisti, Ingegneri, Architetti, Geometri, Periti Industriali, interessati alla progettazione delle reti di distribuzione gas

Durata (ore): 16

Obiettivi corso: Fornire conoscenze in merito ai principi di progettazione delle reti di distribuzione gas naturale. Formazione propedeutica ai fini dell'accesso all'esame di certificazione delle figure professionali di cui allo schema gas ICIM 0432CS Profilo TIPO E

Contenuti Corso: Panorama legislativo di riferimento; Principi di progettazione delle reti di distribuzione; Esempio applicativo di progettazione derivazione d'utenza.

Aggiornamento: Quinquennale (aggiornamento tecnico e/o normativo nella misura minima di 8h in 5 anni)



ATTRAVERSAMENTI E PARALLELISMI DI CONDOTTE GAS/LIQUIDI CON FERROVIE E ALTRE LINEE DI TRASPORTO - 16H

Destinatari: Tecnici addetti alla progettazione e gestione lavori relativi ad attraversamenti e parallelismi di condotte e canali convoglianti liquidi e gas con ferrovie ed altre linee di trasporto

Durata (ore): 16

Obiettivi corso: Migliorare la consapevolezza nella gestione delle fasi progettuali, esecutive, di collaudo e controllo, rispettando le specifiche indicazioni normative e aziendali salvaguardando anche la sicurezza delle persone e delle cose

Contenuti Corso: Scopo delle norme tecniche, suddivisione per fluido convogliato Introduzione classificazione degli attraversamenti Attraversamenti interrati e superiori Cenni su caratteristiche tecniche e sistemi di prova delle condotte Tubi di protezione, tubi di sfianto e spurghi Apparecchiature di controllo e sistemi di intercettazione Cenni ai sistemi di protezione catodica

Aggiornamento: Quinquennale



PROGETTAZIONE COSTRUZIONE, COLLAUDO MANUTENZIONE E RISANAMENTO IMPIANTI DI DERIVAZIONE DI UTENZA (UNI 9860)

Destinatari: Addetti alla gestione delle reti di distribuzione gas

Durata (ore): 8

Obiettivi corso: Fornire competenze al personale impiegato nella posa e manutenzione reti di distribuzione gas. Formazione propedeutica alla certificazione delle figure professionali di cui allo schema gas ICIM 0432CS profilo TIPO B

Contenuti Corso: La Norma UNI 9860 "Infrastrutture del gas - Condotte con pressione massima operativa non maggiore di 0,5 MPa (5 bar) - Impianti di derivazione di utenza del gas - Progettazione, costruzione, collaudo, conduzione, manutenzione e risanamento" Scenari e soluzioni applicative Esercitazione: "Impariamo ad utilizzare la normativa" (dal DM 16 Aprile 2008 alle norme UNI di riferimento);

Aggiornamento: Quinquennale



PROGETTAZIONE, COSTRUZIONE, COLLAUDO MANUTENZIONE E RISANAMENTO DELLE RETI DI DISTRIBUZIONE GAS (UNI 9165)

Destinatari: Addetti alla gestione delle reti di distribuzione gas

Durata (ore): 8

Obiettivi corso: Fornire competenze al personale impiegato nella posa e manutenzione reti di distribuzione gas Formazione propedeutica alla certificazione delle figure professionali di cui allo schema gas ICIM 0432CS profilo TIPO B

Contenuti Corso: La Norma UNI 9165 (parti applicabili) "Condotte con pressione massima di esercizio ≤ 5 bar - progettazione, costruzione, collaudi, manutenzione e risanamento" ; Scenari e soluzioni applicative Esercitazione: "Impariamo ad utilizzare la normativa" (dal DM 16 Aprile 2008 alle norme UNI di riferimento);

Aggiornamento: Quinquennale



PRONTO INTERVENTO, EMERGENZE ED INCIDENTI DA GAS



ADDETTO AL PRONTO INTERVENTO, GESTIONE EMERGENZE E INCIDENTI DA GAS NATURALE E GPL 24H

Destinatari: Assistenti tecnici (profilo TIPO C1) e Addetti tecnici operativi (profilo TIPO C2) di pronto intervento.

Durata (ore): 24

Obiettivi corso: Trasmettere al personale coinvolto le conoscenze utili alla gestione del servizio di pronto intervento, dalle modalità organizzative alla realizzazione di interventi tecnici e la loro corretta registrazione al fine di ottemperare ai requisiti di norma e garantire la pubblica incolumità e la sicurezza dell'operatore. Formazione propedeutica ai fini dell'accesso all'esame di certificazione delle figure professionali di cui allo schema gas ICIM 0432CS Profilo TIPO C

Contenuti Corso: Indicazioni tecniche al personale che svolge attività di pronto intervento, gestione delle emergenze e degli incidenti da gas, con particolare riferimento ai contenuti delle delibere ARERA di riferimento in materia di Qualità commerciale, sicurezza e continuità del servizio, norme UNI e linee guida CIG correlate.

Aggiornamento: Quinquennale (aggiornamento tecnico e/o normativo nella misura minima di 8h in 5 anni)



ADDETTO AL PRONTO INTERVENTO, GESTIONE EMERGENZE E INCIDENTI DA GAS NATURALE E GPL- 16H

Destinatari: Assistenti tecnici (profilo TIPO C1) e Addetti tecnici operativi (profilo TIPO C2) di pronto intervento.

Durata (ore): 16

Obiettivi corso: Trasmettere al personale coinvolto le conoscenze utili alla gestione del servizio di pronto intervento, dalle modalità organizzative alla realizzazione di interventi tecnici e la loro corretta registrazione al fine di ottemperare ai requisiti di norma e garantire la pubblica incolumità e la sicurezza dell'operatore. Formazione propedeutica ai fini dell'accesso all'esame di certificazione delle figure professionali di cui allo schema gas ICIM 0432CS Profilo TIPO C

Contenuti Corso: Indicazioni tecniche al personale che svolge attività di pronto intervento, gestione delle emergenze e degli incidenti da gas, con particolare riferimento ai contenuti delle delibere ARERA di riferimento in materia di Qualità commerciale, sicurezza e continuità del servizio, norme UNI e linee guida CIG correlate.

Aggiornamento: Quinquennale (aggiornamento tecnico e/o normativo nella misura minima di 8h in 5 anni)



AGGIORNAMENTO SULLA GESTIONE DEL PRONTO INTERVENTO NELLA DISTRIBUZIONE DEL GAS NATURALE E GPL 8H

Destinatari: Addetti al pronto intervento (tecnici ed operativi) nel settore di distribuzione del gas naturale, dipendenti di aziende distributrici e/o di imprese che svolgono il servizio in outsourcing

Durata (ore): 8

Obiettivi corso: Il corso si prefigge di mantenere aggiornata la formazione degli operatori di pronto intervento attraverso la descrizione di elementi teorici e pratici per la formazione degli operatori sulle attività di pronto intervento, con riferimento anche a situazioni di particolare criticità al fine di eliminare il rischio per la popolazione e ricondurre gli interventi alle condizioni di minor pericolo per gli operatori.

Contenuti Corso: Il corso è riferito ad aggiornamenti normativi recenti, nuove soluzioni tecniche applicabili, evoluzione del mercato del gas per il personale che svolge attività di pronto intervento, gestione delle emergenze e degli incidenti da gas, con particolare riferimento ai contenuti delle delibere ARERA di riferimento in materia di Qualità commerciale, sicurezza e continuità del servizio, norme UNI e linee guida CIG correlate.

Aggiornamento: Quinquennale



GAS - UTENZA E POST CONTATORE



ADDETTI ALLE ATTIVITÀ DI ACCERTAMENTO DEGLI IMPIANTI D'UTENZA (RIF. DELIBERA ARERA 40-2014 - LINEAGUIDA CIG 11)

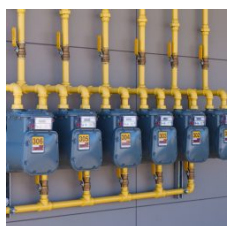
Destinatari: Addetti tecnici operativi impegnati nelle attività di accertamento della sicurezza degli impianti di utenza. Tecnici delle aziende di distribuzione del gas, responsabili tecnici di imprese di installazione, professionisti/progettisti, consulenti tecnici.

Durata (ore): 8

Obiettivi corso: Fornire competenze a tecnici e professionisti incaricati di verificare dal punto di vista tecnico, prima della fornitura del gas metano ad uso civile, gli allegati tecnici obbligatori che ogni utente deve consegnare al Venditore al momento della definizione del contratto di fornitura del gas metano. Formazione propedeutica alla certificazione della figura professionale come Addetto alle attività di accertamento

Contenuti Corso: Approfondire gli aspetti applicativi della Deliberazione 40/2014/R/GAS relativi alle attività di accertamento documentale; Analizzare i contenuti delle Linee Guida n. 11 con riferimento ad esempi di documentazione relativi a possibili situazioni reali di impianti domestici; Analizzare i contenuti delle leggi e norme tecniche di riferimento (D.M. 37/08, UNI 7129, UNI 11528, UNI 10738, UNI 11137); Esaminare esempi di Dichiarazioni di Conformità e degli allegati tecnici obbligatori.

Aggiornamento: Quinquennale (aggiornamento tecnico e/o normativo nella misura minima di 8h in 5 anni)



ADDETTI ALLE ATTIVITÀ DI INSTALLAZIONE E MANUTENZIONE DEI GRUPPI DI MISURA GAS CON PARTI PRATICHE - ADDESTRAMENTO

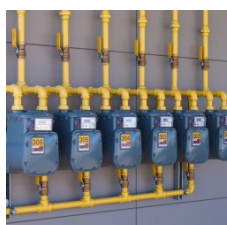
Destinatari: Addetti alla gestione delle reti di distribuzione gas e allacciamenti con specifico riferimento alle attività al punto di riconsegna

Durata (ore): 24

Obiettivi corso: Fornire conoscenze delle principali fasi relative alla messa in servizio e sostituzione dei misuratori, riconoscere ed individuare situazioni di immediato pericolo, condizioni ostative alla messa in servizio dei misuratori, eseguire prove di tenuta di Impianti Interni. Formazione propedeutica ai fini dell'accesso all'esame di certificazione delle figure professionali di cui allo schema gas ICIM 0432CS Profilo TIPO D

Contenuti Corso: Panorama legislativo di riferimento con particolare attenzione alla norma UNI 9036 ed alle Delibere ARERA e relative Linee guida CIG associate. Indicazioni operative mirate a: □ interventi al contatore (sospensioni, attivazioni e riattivazioni della fornitura); □ illustrazione principali procedure - istruzioni operative e modulistica in uso;

Aggiornamento: Quinquennale (aggiornamento tecnico e/o normativo nella misura minima di 8h in 5 anni)



ATTIVAZIONE O RIATTIVAZIONE DELL'IMPIANTO DEL CLIENTE FINALE GAS (LINEA GUIDA CIG 12)

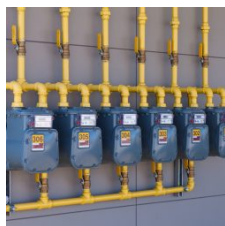
Destinatari: Addetti alla gestione delle reti di distribuzione gas e allacciamenti

Durata (ore): 8

Obiettivi corso: Fornire conoscenze delle principali fasi operative ed amministrative in merito relative all'attivazione e riattivazione del servizio al cliente finale. Formazione propedeutica ai fini dell'accesso all'esame di certificazione delle figure professionali di cui allo schema gas ICIM 0432CS Profilo TIPO D

Contenuti Corso: Panorama legislativo di riferimento con particolare attenzione alla norma UNI 9036 ed alle Delibere ARERA e relative Linee guida CIG 12. Indicazioni operative mirate a: □ interventi al contatore (sospensioni, attivazioni e riattivazioni della fornitura); □ prove di tenuta degli impianti interni (UNI 11137); □ illustrazione principali procedure - istruzioni operative e modulistica in uso;

Aggiornamento: Quinquennale (aggiornamento tecnico e/o normativo nella misura minima di 8h in 5 anni)



ATTIVITÀ DI INSTALLAZIONE DEI GRUPPI DI MISURA GAS (RIF. UNI 9036)

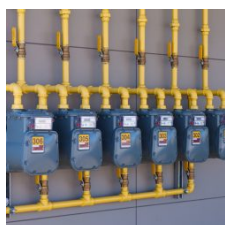
Destinatari: Addetti alla gestione delle reti di distribuzione gas e allacciamenti

Durata (ore): 8

Obiettivi corso: Fornire conoscenze delle principali fasi relative alla messa in servizio e sostituzione dei misuratori, riconoscere ed individuare situazioni di immediato pericolo, condizioni ostative alla messa in servizio dei misuratori, eseguire prove di tenuta di Impianti Interni. Formazione propedeutica ai fini dell'accesso all'esame di certificazione delle figure professionali di cui allo schema gas ICIM 0432CS Profilo TIPO D

Contenuti Corso: Panorama legislativo di riferimento con particolare attenzione alla norma UNI 9036 ed alle Delibere ARERA e relative Linee guida CIG associate. Indicazioni operative mirate a: □ interventi al contatore (sospensioni, attivazioni e riattivazioni della fornitura); □ illustrazione principali procedure - istruzioni operative e modulistica in uso;

Aggiornamento: Quinquennale (aggiornamento tecnico e/o normativo nella misura minima di 8h in 5 anni)



ATTIVITÀ DI INSTALLAZIONE E MANUTENZIONE DEI GRUPPI DI MISURA GAS, DISATTIVAZIONE E RIATTIVAZIONE DEL SERVIZIO (UNI 9036 - LINEA GUIDA CIG 12)

Destinatari: Addetti alla gestione delle reti di distribuzione gas e allacciamenti

Durata (ore): 16

Obiettivi corso: Fornire conoscenze delle principali fasi relative alla messa in servizio e sostituzione dei misuratori, riconoscere ed individuare situazioni di immediato pericolo, condizioni ostative alla messa in servizio dei misuratori, eseguire prove di tenuta di Impianti Interni. Formazione propedeutica ai fini dell'accesso all'esame di certificazione delle figure professionali di cui allo schema gas ICIM 0432CS Profilo TIPO D

Contenuti Corso: Panorama legislativo di riferimento con particolare attenzione alla norma UNI 9036 ed alle Delibere ARERA e relative Linee guida CIG associate. Indicazioni operative mirate a: □ interventi al contatore (sospensioni, attivazioni e riattivazioni della fornitura); □ illustrazione principali procedure - istruzioni operative e modulistica in uso;

Aggiornamento: Quinquennale (aggiornamento tecnico e/o normativo nella misura minima di 8h in 5 anni)

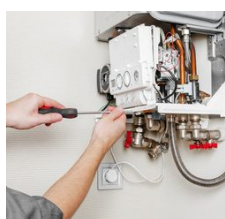


FIGURE PROFESSIONALI OPERANTI SUGLI IMPIANTI A GAS DI TIPO CIVILE ALIMENTATI DA RETI DI DISTRIBUZIONE UNI 11554 (OPERATORE POST CONTATORE)

Destinatari: Personale che opera sugli impianti a gas di tipo civile alimentati da reti di distribuzione. Responsabili tecnici, installatori, manutentori di impianti post contatore.

Durata (ore): 32

Obiettivi corso: Formazione propedeutica alla certificazione delle competenze di cui alla norma UNI11554

Contenuti Corso: Corso di formazione conforme ai principi e contenuti indicati dalla norma UNI 11554. Principali leggi e norme trattate UNI 7129 UNI 10738 UNI 11137 UNI 10436 D.M. 37/08 LEGGE 10/91

Aggiornamento: Quinquennale



GESTIONE DEI RIFIUTI E DEL TRASPORTO DI MERCI PERICOLOSE (BATTERIE AL LITIO) NELLA MANUTENZIONE E SOSTITUZIONE DI MISURATORI TELELEGGIBILI -SMART METER- 4H

Destinatari: Addetti alla attività di installazione e manutenzione di gruppi di misura

Durata (ore): 4

Obiettivi corso: Fornire al personale informazioni in merito all'identificazione e gestione dei rifiuti derivanti dalle attività di manutenzione e sostituzione

Contenuti Corso: Inquadramento dei ruoli e delle responsabilità, contesto operativo e legislativo della gestione e trasporto materiale pericoloso derivato da contatori teleleggibili

Aggiornamento: Quinquennale



GAS - RETE E DERIVAZIONI UTENZA



ADDETTI UTILIZZO MACCHINE ED ATTREZZATURE E SISTEMI DI INTERCETTAZIONE SENZA FUORIUSCITA DI GAS ATTREZZATURE STOP SYSTEM

Destinatari: Addetti alla gestione delle reti di distribuzione gas e allacciamenti

Durata (ore): 8

Obiettivi corso: Fornire competenze al personale addetto alle reti di distribuzione in merito all'uso di tamponatrici per interruzione del flusso del gas e dell'acqua.

Contenuti Corso: Formazione teorica mirata a fornire indicazioni sul contesto d'impiego di sistemi d'intercettazione, limiti e potenzialità degli strumenti ed i criteri di installazione, uso e manutenzione degli stessi.

Aggiornamento: Quinquennale



ADDETTO ALLA GESTIONE DELLE RETI DI DISTRIBUZIONE GAS E ALLACCIAMENTI

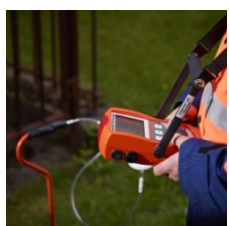
Destinatari: Assistenti tecnici e Addetti tecnici operativi alla gestione delle reti di distribuzione gas e allacciamenti

Durata (ore): 24

Obiettivi corso: Fornire competenze al personale impiegato nella posa e manutenzione reti di distribuzione gas e allacciamenti. Formazione propedeutica ai fini dell'accesso all'esame di certificazione delle figure professionali di cui allo schema gas ICIM 0432CS Profilo TIPO B

Contenuti Corso: Inquadramento dei ruoli e delle responsabilità, contesto operativo e legislativo nella distribuzione del gas naturale Progettazione costruzione, collaudo manutenzione e risanamento reti di distribuzione (Norma UNI 9165) Progettazione costruzione, collaudo manutenzione e risanamento impianti di derivazione d'utenza (Norma UNI 9860) . Simulazione operative di interventi su reti e allacciamenti.

Aggiornamento: Quinquennale (aggiornamento tecnico e/o normativo nella misura minima di 8h in 5 anni)



ORIGINE, RICERCA, LOCALIZZAZIONE E CLASSIFICAZIONE DELLE DISPERSIONI SU CONDOTTE INTERRATE E A VISTA

Destinatari: Tutto il personale operativo e/o con funzioni di ricerca programmata delle dispersioni e/o nelle attività di pronto intervento.

Durata (ore): 8

Obiettivi corso: Fornire le conoscenze teorico-pratiche sui principali metodi di localizzazione delle dispersioni e successiva classificazione secondo i contenuti del testo unico ARERA e nuova LINEA GUIDA CIG N. 7 Classificazione delle dispersioni di gas sull'impianto di distribuzione (EDIZIONE: MAGGIO 2017)

Contenuti Corso: Indicazioni tecniche a tutto il personale operativo e/o con funzioni di ricerca programmata delle dispersioni e/o nelle attività di pronto intervento, con particolare riferimento ai contenuti delle delibere ARERA di riferimento in materia di Qualità commerciale, sicurezza e continuità del servizio, norme UNI e linee guida CIG correlate.

Aggiornamento: quinquennale



POSA SEGNALETICA STRADALE (OPERATORI)

Destinatari: lavoratori addetti all'installazione e alla rimozione della segnaletica di cantieri stradali o ad altre attività, in presenza di traffico.

Durata (ore): 8

Obiettivi corso: Formazione ed addestramento pratico sulla corretta installazione e rimozione della segnaletica di cantieri stradali o ad altre attività, in presenza di traffico.

Contenuti Corso: Contenuti conformi con art. 37 D.Lgs. 81/08 e s.m.i. e Decreto Interministeriale 22 gennaio 2019.

Aggiornamento: quinquennale



POSA SEGNALETICA STRADALE (PREPOSTI)

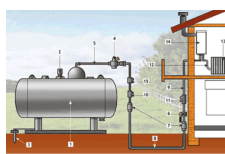
Destinatari: Preposti alle lavorazioni di installazione e rimozione della segnaletica di cantieri stradali o ad altre attività, in presenza di traffico.

Durata (ore): 12

Obiettivi corso: Formazione sulla figura del preposto ed addestramento pratico sulla corretta installazione e rimozione della segnaletica di cantieri stradali o ad altre attività, in presenza di traffico.

Contenuti Corso: Contenuti conformi con art. 37 D.Lgs. 81/08 e s.m.i. e Decreto Interministeriale 22 gennaio 2019.

Aggiornamento: quinquennale



PRINCIPI DI GESTIONE E MANUTENZIONE IMPIANTI E RETI ALIMENTATI A GPL

Destinatari: Personale operativo del distributore o di imprese appaltatrici con compiti di gestione, manutenzione e pronto intervento su centrali e reti alimentate a GPL.

Durata (ore): 16

Obiettivi corso: Trasmettere al personale coinvolto le conoscenze utili alla gestione del servizio al fine di ottemperare ai requisiti di norma e garantire la pubblica incolumità e la sicurezza dell'operatore.

Contenuti Corso: L'esercizio degli impianti a GPL principi di conduzione e manutenzione, gestione delle anomalie e del pronto intervento

Aggiornamento: Quinquennale



PROGETTAZIONE COSTRUZIONE, COLLAUDO MANUTENZIONE E RISANAMENTO IMPIANTI DI DERIVAZIONE DI UTENZA (UNI 9860)

Destinatari: Addetti alla gestione delle reti di distribuzione gas

Durata (ore): 8

Obiettivi corso: Fornire competenze al personale impiegato nella posa e manutenzione reti di distribuzione gas. Formazione propedeutica alla certificazione delle figure professionali di cui allo schema gas ICIM 0432CS profilo TIPO B

Contenuti Corso: La Norma UNI 9860 "Infrastrutture del gas - Condotte con pressione massima operativa non maggiore di 0,5 MPa (5 bar) - Impianti di derivazione di utenza del gas - Progettazione, costruzione, collaudo, conduzione, manutenzione e risanamento" Scenari e soluzioni applicative Esercitazione: "Impariamo ad utilizzare la normativa" (dal DM 16 Aprile 2008 alle norme UNI di riferimento);

Aggiornamento: Quinquennale



PROGETTAZIONE, COSTRUZIONE, COLLAUDO MANUTENZIONE E RISANAMENTO DELLE RETI DI DISTRIBUZIONE GAS (UNI 9165)

Destinatari: Addetti alla gestione delle reti di distribuzione gas

Durata (ore): 8

Obiettivi corso: Fornire competenze al personale impiegato nella posa e manutenzione reti di distribuzione gas Formazione propedeutica alla certificazione delle figure professionali di cui allo schema gas ICIM 0432CS profilo TIPO B

Contenuti Corso: La Norma UNI 9165 (parti applicabili) "Condotte con pressione massima di esercizio \leq 5 bar - progettazione, costruzione, collaudi, manutenzione e risanamento" ; Scenari e

soluzioni applicative Esercitazione: "Impariamo ad utilizzare la normativa" (dal DM 16 Aprile 2008 alle norme UNI di riferimento);

Aggiornamento: Quinquennale



SALDATORI DI MEMBRANE IN POLIETILENE PER OPERE DI IMPERMEABILIZZAZIONE SECONDO UNI 10567

Destinatari: Tecnici ed operativi di aziende di gestione discariche

Durata (ore): 16-32

Obiettivi corso: Corso per la qualificazione del personale addetto alla saldatura di geomembrane in PE per l'impermeabilizzazione di discariche controllate

Contenuti Corso: Il corso finalizzato al conseguimento della certificazione secondo UNI 10567 è suddiviso in una parte teorica ed una pratica. Al termine del corso verrà rilasciato un Attestato di Frequenza. Prova d'esame e Certificazione

Aggiornamento: Biennale



SALDATURA - COORDINATORI ATTIVITÀ DI SALDATURA, POSA, COLLAUDO E MANUTENZIONE DI RETI PE SECONDO UNI 10761

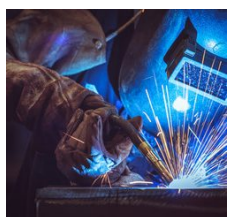
Destinatari: Saldatori sulle reti di distribuzione in PE, Coordinatori di saldatura

Durata (ore): 24

Obiettivi corso: Corso finalizzato alla qualificazione del personale designato al coordinamento delle attività di saldatura per la costruzione, il collaudo e la manutenzione di sistemi di tubazioni in polietilene per il convogliamento di gas combustibili, acqua ed altri fluidi in pressione

Contenuti Corso: Il corso finalizzato al conseguimento della certificazione secondo UNI 10761 è suddiviso in una parte teorica ed una pratica ed ha una durata complessiva di 24 h + Esame. Al termine del corso verrà rilasciato un Attestato di Frequenza. Prova d'esame e Certificazione

Aggiornamento: Biennale



SALDATURA - QUALIFICAZIONE E CERTIFICAZIONE SALDATORI ACCIAIO SECONDO LA NORMA UNI EN ISO 9606-1

Destinatari: Saldatori sulle reti di distribuzione in Acciaio, Installatori, Carpenteri

Durata (ore): 16-32

Obiettivi corso: Attestato di Frequenza e Certificato di Qualifica redatto secondo le normative vigenti

Contenuti Corso: Conseguimento da parte dell'operatore delle competenze teorico-pratiche fondamentali per l'esecuzione di saldature affidabili e sicure.

Aggiornamento: Biennale



SALDATURA - QUALIFICAZIONE E CERTIFICAZIONE SALDATORI DI TUBAZIONI IN POLIETILENE SECONDO LA NORMA UNI 9737:2016

Destinatari: Saldatori sulle reti di distribuzione in PE, Coordinatori di saldatura, Installatori

Durata (ore): 16-32

Obiettivi corso: Corsi di formazione per la Certificazione di saldatori di tubi e raccordi in Polietilene per la realizzazione di reti di distribuzione di Acqua e Gas secondo la norma UNI 9737:2016.

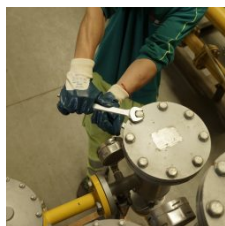
Contenuti Corso: La norma UNI 9737:07 'stabilisce le modalità per la qualificazione dei saldatori che

devono realizzare giunti saldati di tubazioni e raccordi in polietilene per il trasporto di gas, acqua e di altri fluidi in pressione'. I corsi proposti dal nostro Centro di Formazione hanno per obiettivo il conseguimento della certificazione secondo UNI 9737:07 e sono finalizzati al conseguimento da parte dell'operatore delle competenze teorico-pratiche fondamentali per l'esecuzione di saldature affidabili e sicure.

Aggiornamento: Biennale



GAS - IMPIANTI (CABINE E GRUPPI)



ADDETTI ALLA SORVEGLIANZA DEGLI IMPIANTI DI DISTRIBUZIONE DEL GAS NATURALE TIPO I-II-III-IV - NORMA UNI 11632

Destinatari: Addetto alla sorveglianza degli impianti di distribuzione gas naturale

Durata (ore): da 24 a 48 a seconda del profilo

Obiettivi corso: Formazione propedeutica ai fini dell'accesso all' esame di certificazione delle competenze per i Profili professionali Tipo I-II-III-IV Norma UNI 11632.

Contenuti Corso: Corso di formazione conforme ai principi e contenuti prescritti dalla norma UNI 11632 e relativa UNI PdR 39-2018 di riferimento.

Aggiornamento: Quinquennale (aggiornamento tecnico e/o normativo nella misura minima di 6h ogni anno)



ADDETTO ALLA CONDUZIONE DEGLI IMPIANTI DI DISTRIBUZIONE DEL GAS NATURALE (TIPO II - UNI 11632)

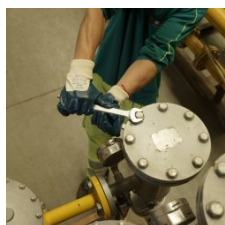
Destinatari: Addetti alla conduzione degli impianti di distribuzione del gas naturale

Durata (ore): 24

Obiettivi corso: Formazione propedeutica ai fini dell'accesso all'esame di certificazione delle competenze per il Profilo professionale Tipo II Norma UNI 11632.

Contenuti Corso: Corso di formazione conforme ai principi e contenuti prescritti dalla norma UNI 11632 e relativa UNI PdR 39/2018.

Aggiornamento: Quinquennale (aggiornamento tecnico e/o normativo nella misura minima di 6h ogni anno)



ADDETTO ALLA MANUTENZIONE-MESSA IN SERVIZIO-FUORI SERVIZIO DEGLI IMPIANTI DI DISTRIBUZIONE DEL GAS NATURALE (TIPO III - UNI 11632)

Destinatari: Addetto alla manutenzione - messa in servizio - messa fuori servizio

Durata (ore): 48

Obiettivi corso: Formazione propedeutica ai fini dell'accesso all' esame di certificazione delle competenze per il Profilo professionale Tipo III Norma UNI 11632.

Contenuti Corso: Corso di formazione conforme ai principi e contenuti prescritti dalla norma UNI 11632 e relativa UNI PdR 39-2018 di riferimento.

Aggiornamento: Quinquennale (aggiornamento tecnico e/o normativo nella misura minima di 6h ogni anno)



ADDETTO ALLE VERIFICHE DI INTEGRITÀ DEGLI IMPIANTI DI DISTRIBUZIONE DEL GAS NATURALE (TIPO IV - UNI 11632)

Destinatari: Addetto alla manutenzione/messa in servizio/messa fuori servizio

Durata (ore): 30

Obiettivi corso: Formazione propedeutica ai fini dell'accesso all'esame di certificazione delle competenze per il Profilo professionale Tipo IV Norma UNI 11632.

Contenuti Corso: Corso di formazione conforme ai principi e contenuti prescritti dalla norma UNI 11632 e relativa UNI PdR 39/2018 di riferimento.

Aggiornamento: Quinquennale (aggiornamento tecnico e/o normativo nella misura minima di 6h ogni anno)



ADDETTO ALLE VERIFICHE DI PRIMO IMPIANTO DEGLI IMPIANTI DI DISTRIBUZIONE DEL GAS NATURALE (TIPO I - UNI 11632)

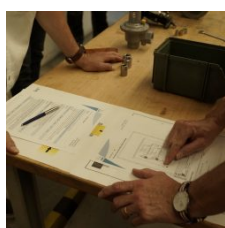
Destinatari: Addetto alle verifiche di primo impianto

Durata (ore): 48

Obiettivi corso: Formazione propedeutica ai fini dell'accesso all'esame di certificazione delle competenze per il Profilo professionale Tipo I Norma UNI 11632.

Contenuti Corso: Corso di formazione conforme ai principi e contenuti prescritti dalla norma UNI 11632 e relativa UNI PdR 39/2018 di riferimento.

Aggiornamento: Quinquennale (aggiornamento tecnico e/o normativo nella misura minima di 6h ogni anno)



ADEMPIMENTI LEGISLATIVI PER LA MESSA IN SERVIZIO E GESTIONE DI IMPIANTI ED ATTREZZATURE IN CABINE PRIMA RICEZIONE DEL GAS

Destinatari: Addetti alla sorveglianza impianti gas

Durata (ore): 6

Obiettivi corso: Formazione propedeutica ai fini dell'aggiornamento professionale valido per il mantenimento della qualifica professionale UNI 11632

Contenuti Corso: Impianti di odorizzazione - Principi e gestione della sorveglianza (Rif. UNI 9463-2)

Aggiornamento: Annuale



AGGIORNAMENTO ANNUALE ADDETTO ALLA SORVEGLIANZA IMPIANTI DISTRIBUZIONE GAS NATURALE (TIPO I-II-III-IV-UNI 11632)

Destinatari: Addetti alla sorveglianza impianti gas

Durata (ore): 6

Obiettivi corso: Formazione propedeutica ai fini dell'aggiornamento professionale valido per il mantenimento della qualifica professionale UNI 11632

Contenuti Corso: Corso di formazione conforme ai principi e contenuti prescritti dalla norma UNI 11632 e relativa UNI PdR 39/2018 di riferimento.

Aggiornamento: Annuale



IL PRONTO INTERVENTO NELLA GESTIONE DEGLI IMPIANTI DI DISTRIBUZIONE GAS (CABINE REMI E GRF)

Destinatari: Addetti al pronto intervento (tecnici ed operativi) nel settore di distribuzione del gas naturale, dipendenti di aziende distributrici e/o di imprese che svolgono il servizio in outsourcing

Durata (ore): 8

Obiettivi corso: Il corso si prefigge di fornire agli operatori di pronto specifiche conoscenze, competenze ed abilità nella gestione di anomalie e successivi interventi che possano doversi effettuare presso impianti di regolazione e misura del gas (ReMi - GRF). Formazione propedeutica ai fini dell'aggiornamento professionale valido per il mantenimento della qualifica professionale UNI 11632

Contenuti Corso: Elementi teorici e pratici per la formazione degli operatori sulle attività di pronto intervento presso Cabine di Regolazione e Misura e Gruppi di riduzione finale, con riferimento anche a situazioni di particolare criticità al fine di eliminare il rischio per la popolazione e ricondurre gli interventi alle condizioni di minor pericolo per gli operatori. Saranno illustrati nello specifico aggiornamenti normativi recenti, nuove soluzioni tecniche applicabili, evoluzione del mercato del gas. Corso valevole anche come aggiornamento delle conoscenze e competenze riferite all'addetto pronto intervento gas.

Aggiornamento: Quinquennale



IMPIANTI DI ODORIZZAZIONE - PRINCIPI DI FUNZIONAMENTO E GESTIONE DELLA SORVEGLIANZA (RIF. UNI 9463-2)

Destinatari: Addetti alla sorveglianza impianti gas

Durata (ore): 6

Obiettivi corso: Formazione propedeutica ai fini dell'aggiornamento professionale valido per il mantenimento della qualifica professionale UNI 11632

Contenuti Corso: Impianti di odorizzazione - Principi e gestione della sorveglianza (Rif. UNI 9463-2)

Aggiornamento: Annuale



IMPIANTI DI REGOLAZIONE CON PRESSIONE A MONTE TRA 0,04 E 12 BAR PRINCIPI DI SORVEGLIANZA (RIF. UNI 10702-1)

Destinatari: Addetti alla sorveglianza impianti gas

Durata (ore): 6

Obiettivi corso: Formazione propedeutica ai fini dell'aggiornamento professionale valido per il mantenimento della qualifica professionale (Tipo I-II-III-IV - UNI 11632)

Contenuti Corso: Corso di formazione conforme ai principi e contenuti prescritti dalla norma UNI 11632 e relativa UNI PdR 39/2018 di riferimento.

Aggiornamento: Annuale



IMPIANTI DI RICEZIONE E PRIMA RIDUZIONE DEL GAS - SORVEGLIANZA DEI SISTEMI DI MISURA (RIF. UNI 9571-2)

Destinatari: Addetti alla sorveglianza impianti gas

Durata (ore): 6

Obiettivi corso: Formare il personale tecnico ed operativo al fine di: Assicurare un livello adeguato di accuratezza delle misurazioni Garantire l'affidabilità e la sicurezza del sistema di misura

Contenuti Corso: Procedure operative per il monitoraggio e la manutenzione dei sistemi di misura Criteri per la verifica dell'accuratezza delle misurazioni Indicazioni per la gestione della sicurezza e dell'affidabilità del sistema

Aggiornamento: Annuale



IMPIANTI DI RICEZIONE E PRIMA RIDUZIONE DEL GAS NATURALE - PRINCIPI DI SORVEGLIANZA (RIF. UNI 9571-1)

Destinatari: Addetti alla sorveglianza impianti gas

Durata (ore): 6

Obiettivi corso: Formazione propedeutica ai fini dell'aggiornamento professionale valido per il mantenimento della qualifica professionale UNI 11632

Contenuti Corso: Corso di formazione conforme ai principi e contenuti prescritti dalla norma UNI 11632 e relativa UNI PdR 39/2018 di riferimento.

Aggiornamento: Annuale



LA GESTIONE DELLE EMERGENZE DA GAS - ESERCIZIO PROVVISORIO DI CABINE REMI CON UTILIZZO DI CARRO BOMBOLAIO

Destinatari: Addetti alla sorveglianza impianti gas

Durata (ore): 6

Obiettivi corso: Formazione propedeutica ai fini dell'aggiornamento professionale valido per il mantenimento della qualifica professionale UNI 11632

Contenuti Corso: Corso di formazione conforme ai principi e contenuti prescritti dalla norma UNI 11632 e relativa UNI PdR 39/2018 di riferimento.

Aggiornamento: Annuale



LAVORAZIONI IN LUOGHI CON PERICOLO DI ESPLOSIONE TITOLO XI - D.LGS. 81/2008 - DIRETTIVE ATEX

Destinatari: Addetti al Servizio di Prevenzione e Protezione di aziende operanti nel settore del gas; Responsabili d'esercizio della distribuzione del gas; Operatori della distribuzione del gas.

Durata (ore): 8

Obiettivi corso: Evidenziare le peculiarità e le necessità correlate all'applicazione D.Lgs. 81/2008 e s.m.i. - Titolo XI nell'ambito delle reti del gas naturale e le Direttive correlate (2014/34/UE e 99/92/CE); Individuare ed adottare misure idonee per la prevenzione e la protezione dal rischio degli operatori del settore, dovuto alla presenza delle atmosfere esplosive; Migliorare le competenze per affrontare le problematiche correlate alla presenza di atmosfere esplosive; Migliorare conoscenze della normativa tecnica di settore.

Contenuti Corso: Contenuti conformi al D.Lgs. 81/2008 e s.m.i. - Titolo XI

Aggiornamento: Quinquennale



MESSA FUORI SERVIZIO DELL'IMPIANTO GAS E DEGLI APPARECCHI UTILIZZATORI. OPERAZIONI DA EFFETTUARE E COMPILAZIONE DELLA DOCUMENTAZIONE TECNICA- LINEA GUIDA CIG 20- 4H

Destinatari: Personale addetto alle attività di pronto intervento Gas naturale.

Durata (ore): 4

Obiettivi corso: Fornire al personale addetto alle attività di Pronto Intervento gas, informazioni ed una guida per l'esecuzione della messa fuori servizio dell'impianto gas, di una parte di esso, di un apparecchio utilizzatore, prevista in presenza di anomalie che determinano la loro non idoneità al funzionamento.

Contenuti Corso: Inquadramento dei ruoli e delle responsabilità, contesto operativo e legislativo nella messa fuori servizio dell'impianto gas e degli apparecchi utilizzatori correlate alle attività di pronto intervento.

Aggiornamento: Quinquennale



PRINCIPI DI GESTIONE E RISCHI CORRELATI ALL'UTILIZZO DI SOSTANZE ODORIZZANTI PER GAS NATURALE (THT - TBM)

Destinatari: Addetti alla sorveglianza impianti gas

Durata (ore): 6

Obiettivi corso: Formazione propedeutica ai fini dell'aggiornamento professionale valido per il mantenimento della qualifica professionale UNI 11632

Contenuti Corso: Impianti di odorizzazione - Principi e gestione della sorveglianza (Rif. UNI 9463-2)

Aggiornamento: Annuale



PROVE PRATICHE DI MANUTENZIONE DEI SISTEMI DI REGOLAZIONE DELLA PRESSIONE - MONTAGGI E SMONTAGGI (TIPO I-II-III-IV - UNI 11632)

Destinatari: Addetto alla manutenzione - messa in servizio - messa fuori servizio

Durata (ore): 6

Obiettivi corso: Formazione propedeutica ai fini del mantenimento annuale della certificazione delle competenze per i Profili professionali Tipo I-II-III-IV Norma UNI 11632.

Contenuti Corso: Procedure di smontaggio, sostituzione parti ricambiabili, ri-montaggio e ri-collaudato
Aggiornamento: Quinquennale (aggiornamento tecnico e/o normativo nella misura minima di 6h ogni anno)



RIASSETTO DELL'ATTIVITÀ DI MISURA DEL GAS (RIF. DELIBERA ARERA 512/2021)

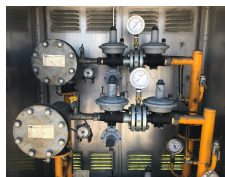
Destinatari: Addetti alla sorveglianza impianti gas

Durata (ore): 6

Obiettivi corso: Formazione propedeutica ai fini dell'aggiornamento professionale valido per il mantenimento della qualifica professionale UNI 11632

Contenuti Corso: Progettazione, costruzione e sorveglianza di sistemi di misura. Adeguamenti alla Delibera Arera 512

Aggiornamento: Annuale



SORVEGLIANZA DEL CONTROLLO DELLA PRESSIONE SU IMPIANTI CON PRESSIONE A MONTE TRA 0,04 BAR E 12 BAR (UNI 10702-1)

Destinatari: Addetti alla sorveglianza impianti gas

Durata (ore): 6

Obiettivi corso: Formazione propedeutica ai fini dell'aggiornamento professionale valido per il mantenimento della qualifica professionale (Tipo I-II-III-IV - UNI 11632)

Contenuti Corso: Corso di formazione conforme ai principi e contenuti prescritti dalla norma UNI 11632 e relativa UNI PdR 39/2018 di riferimento.

Aggiornamento: Annuale



Formazione di qualità
in tutta Italia



Chiamaci allo 010.898.45.37



Scrivici a: info@formazionequalificata.com

FormazioneQualificata.com