

FQ  
Formazione Qualificata



FQ

Formazione  
Qualificata

# Catalogo Corsi



Formazione Qualificata



Dispositivi di Protezione Individuale



www.formazionequalificata.com

[www.formazionequalificata.com](http://www.formazionequalificata.com)

## SOMMARIO

<b>GAS - Utenza e post contatore .....</b>	<b>2</b>
--	----------



## **GAS - UTENZA E POST CONTATORE**



## ADDETTI ALLE ATTIVITÀ DI ACCERTAMENTO DEGLI IMPIANTI D'UTENZA (RIF. DELIBERA ARERA 40-2014 - LG CIG 11)

**Destinatari:** Addetti tecnici operativi impegnati nelle attività di accertamento della sicurezza degli impianti di utenza. Tecnici delle aziende di distribuzione del gas, responsabili tecnici di imprese di installazione, professionisti/progettisti, consulenti tecnici.

**Durata (ore):** 8

**Obiettivi corso:** Fornire competenze a tecnici e professionisti incaricati di verificare dal punto di vista tecnico, prima della fornitura del gas metano ad uso civile, gli allegati tecnici obbligatori che ogni utente deve consegnare al Venditore al momento della definizione del contratto di fornitura del gas metano. Formazione propedeutica alla certificazione della figura professionale.

**Contenuti Corso:** Approfondire gli aspetti applicativi della Deliberazione 40/2014/R/GAS relativi alle attività di accertamento documentale; Analizzare i contenuti delle Linee Guida n. 11 con riferimento ad esempi di documentazione relativi a possibili situazioni reali di impianti domestici; Analizzare i contenuti delle leggi e norme tecniche di riferimento (D.M. 37/08, UNI 7129, UNI 11528, UNI 10738, UNI 11137); Esaminare esempi di Dichiarazioni di Conformità e degli allegati tecnici obbligatori.

**Aggiornamento:** Quinquennale (aggiornamento tecnico e/o normativo nella misura minima di 8h in 5 anni)



## ADDETTI ALLE ATTIVITÀ DI INSTALLAZIONE E MANUTENZIONE DEI GRUPPI DI MISURA GAS CON PARTI PRATICHE - ADDESTRAMENTO

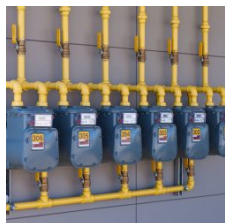
**Destinatari:** Addetti alla gestione delle reti di distribuzione gas e allacciamenti con specifico riferimento alle attività al punto di riconsegna

**Durata (ore):** 24

**Obiettivi corso:** Fornire conoscenze delle principali fasi relative alla messa in servizio e sostituzione dei misuratori, riconoscere ed individuare situazioni di immediato pericolo, condizioni ostative alla messa in servizio dei misuratori, eseguire prove di tenuta di Impianti Interni. Formazione propedeutica ai fini dell'accesso all'esame di certificazione delle figure professionali di cui allo schema gas 0432CS Profilo TIPO D

**Contenuti Corso:** Panorama legislativo di riferimento con particolare attenzione alla norma UNI 9036 ed alle Delibere ARERA e relative Linee guida CIG associate. Indicazioni operative mirate a: □ interventi al contatore (sospensioni, attivazioni e riattivazioni della fornitura); □ illustrazione principali procedure - istruzioni operative e modulistica in uso;

**Aggiornamento:** Quinquennale (aggiornamento tecnico e/o normativo nella misura minima di 8h in 5 anni)



## ATTIVAZIONE O RIATTIVAZIONE DELL'IMPIANTO DEL CLIENTE FINALE GAS (LINEA GUIDA CIG 12)

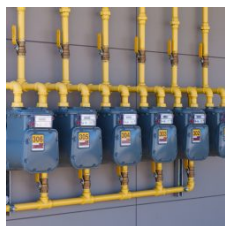
**Destinatari:** Addetti alla gestione delle reti di distribuzione gas e allacciamenti

**Durata (ore):** 8

**Obiettivi corso:** Fornire conoscenze delle principali fasi operative ed amministrative in merito relative all'attivazione e riattivazione del servizio al cliente finale. Formazione propedeutica ai fini dell'accesso all'esame di certificazione delle figure professionali di cui allo schema gas 0432CS Profilo TIPO D

**Contenuti Corso:** Panorama legislativo di riferimento con particolare attenzione alla norma UNI 9036 ed alle Delibere ARERA e relative Linee guida CIG 12. Indicazioni operative mirate a: □ interventi al contatore (sospensioni, attivazioni e riattivazioni della fornitura); □ prove di tenuta degli impianti interni (UNI 11137); □ illustrazione principali procedure - istruzioni operative e modulistica in uso;

**Aggiornamento:** Quinquennale (aggiornamento tecnico e/o normativo nella misura minima di 8h in 5 anni)



## ATTIVITÀ DI INSTALLAZIONE DEI GRUPPI DI MISURA GAS (RIF. UNI 9036)

**Destinatari:** Addetti alla gestione delle reti di distribuzione gas e allacciamenti

**Durata (ore):** 8

**Obiettivi corso:** Fornire conoscenze delle principali fasi relative alla messa in servizio e sostituzione dei misuratori, riconoscere ed individuare situazioni di immediato pericolo, condizioni ostative alla messa in servizio dei misuratori, eseguire prove di tenuta di Impianti Interni. Formazione propedeutica ai fini dell'accesso all'esame di certificazione delle figure professionali di cui allo schema gas 0432CS Profilo TIPO D

**Contenuti Corso:** Panorama legislativo di riferimento con particolare attenzione alla norma UNI 9036 ed alle Delibere ARERA e relative Linee guida CIG associate. Indicazioni operative mirate a: □ interventi al contatore (sospensioni, attivazioni e riattivazioni della fornitura); □ illustrazione principali procedure - istruzioni operative e modulistica in uso;

**Aggiornamento:** Quinquennale (aggiornamento tecnico e/o normativo nella misura minima di 8h in 5 anni)



## ATTIVITÀ DI INSTALLAZIONE E MANUTENZIONE DEI GRUPPI DI MISURA GAS, DISATTIVAZIONE E RIATTIVAZIONE DEL SERVIZIO (UNI 9036 - LINEA GUIDA CIG 12)

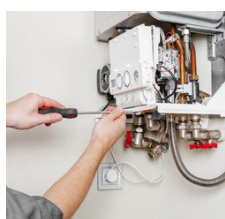
**Destinatari:** Addetti alla gestione delle reti di distribuzione gas e allacciamenti

**Durata (ore):** 16

**Obiettivi corso:** Fornire conoscenze delle principali fasi relative alla messa in servizio e sostituzione dei misuratori, riconoscere ed individuare situazioni di immediato pericolo, condizioni ostative alla messa in servizio dei misuratori, eseguire prove di tenuta di Impianti Interni. Formazione propedeutica ai fini dell'accesso all'esame di certificazione delle figure professionali di cui allo schema gas 0432CS Profilo TIPO D

**Contenuti Corso:** Panorama legislativo di riferimento con particolare attenzione alla norma UNI 9036 ed alle Delibere ARERA e relative Linee guida CIG associate. Indicazioni operative mirate a: □ interventi al contatore (sospensioni, attivazioni e riattivazioni della fornitura); □ illustrazione principali procedure - istruzioni operative e modulistica in uso;

**Aggiornamento:** Quinquennale (aggiornamento tecnico e/o normativo nella misura minima di 8h in 5 anni)



## FIGURE PROFESSIONALI OPERANTI SUGLI IMPIANTI A GAS DI TIPO CIVILE ALIMENTATI DA RETI DI DISTRIBUZIONE UNI 11554 (OPERATORE POST CONTATORE)

**Destinatari:** Personale che opera sugli impianti a gas di tipo civile alimentati da reti di distribuzione. Responsabili tecnici, installatori, manutentori di impianti post contatore.

**Durata (ore):** 32

**Obiettivi corso:** Formazione propedeutica alla certificazione delle competenze di cui alla norma UNI11554

**Contenuti Corso:** Corso di formazione conforme ai principi e contenuti indicati dalla norma UNI 11554. Principali leggi e norme trattate UNI 7129 UNI 10738 UNI 11137 UNI 10436 D.M. 37/08 LEGGE 10/91

**Aggiornamento:** Quinquennale



## GESTIONE DEI RIFIUTI E DEL TRASPORTO DI MERCI PERICOLOSE (BATTERIE AL LITIO) NELLA MANUTENZIONE E SOSTITUZIONE DI MISURATORI TELELEGGIBILI -SMART METER- 4H

**Destinatari:** Addetti alla attività di installazione e manutenzione di gruppi di misura

**Durata (ore):** 4

**Obiettivi corso:** Fornire al personale informazioni in merito all'identificazione e gestione dei rifiuti derivanti dalle attività di manutenzione e sostituzione

**Contenuti Corso:** Inquadramento dei ruoli e delle responsabilità, contesto operativo e legislativo della gestione e trasporto materiale pericoloso derivato da contatori teleleggibili

**Aggiornamento:** Quinquennale



Formazione di qualità  
in tutta Italia



Chiamaci allo 010.898.45.37



Scrivici a: [info@formazionequalificata.com](mailto:info@formazionequalificata.com)

**FormazioneQualificata.com**