

FQ
Formazione Qualificata



FQ

Formazione
Qualificata

Catalogo Corsi



Formazione Qualificata



Dispositivi di Protezione Individuale



www.formazionequalificata.com

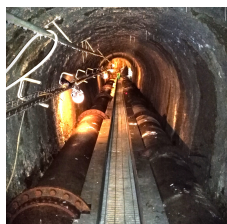
www.formazionequalificata.com

SOMMARIO

Spazi confinati e/o sospetti di inquinamento	2
---	----------



SPAZI CONFINATI E/O SOSPETTI DI INQUINAMENTO



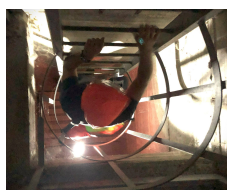
ADDETTO ALLE LAVORAZIONI IN AMBIENTI SOSPETTI DI INQUINAMENTO O CONFINATI D.P.R. 177/11

Destinatari: lavoratori, datori di lavoro, lavoratori autonomi, addetti a lavori in spazi confinati

Durata (ore): 12

Obiettivi corso: Primo modulo per abilitazione da parte del Datore di Lavoro allo svolgimento di attività lavorative in ambienti confinati o sospetti di inquinamento da parte di proprio personale dipendente.

Contenuti Corso: Contenuti conformi al nuovo Accordo della Conferenza Stato-Regioni punto 7 parte II del 24/05/2025 e D.P.R. 177/2011



AGGIORNAMENTO ADDETTO ALLE LAVORAZIONI IN AMBIENTI SOSPETTI DI INQUINAMENTO O CONFINATI D.P.R. 177/11

Destinatari: lavoratori, datori di lavoro, lavoratori autonomi, addetti a lavori in spazi confinati

Durata (ore): 4

Obiettivi corso: Aggiornamento propedeutico al mantenimento dell'abilitazione da parte del Datore di Lavoro allo svolgimento di attività lavorative in ambienti confinati o sospetti di inquinamento da parte di proprio personale dipendente.

Contenuti Corso: Contenuti conformi al nuovo Accordo della Conferenza Stato-Regioni punto 7 parte II del 24/05/2025 e D.P.R. 177/2011



AMBIENTI CONFINATI E/O SOSPETTI DI INQUINAMENTO - CRITERI PER L'IDENTIFICAZIONE DEI PERICOLI E LA VALUTAZIONE DEI RISCHI SECONDO LA NORMA UNI 11958

Destinatari: RSPP, ASPP, CSE/CSP, Datori di lavoro, Dirigenti, Preposti, e HSE Manager, lavoratori operanti in ambienti sospetti di inquinamento o confinati.

Durata (ore): 4

Obiettivi corso: Modulo di formazione integrativa, con lo scopo di implementare una corretta identificazione, classificazione e valutazione dei rischi (secondo la Norma UNI 11958 e Standard Internazionali) per lo svolgimento di attività lavorative in ambienti confinati o sospetti di inquinamento.

Contenuti Corso: Contenuti conformi alla Norma UNI 11958, al nuovo Accordo della Conferenza Stato-Regioni punto 7 parte II del 24/05/2025 e D.P.R. 177/2011



FORMAZIONE INTEGRATIVA ED ADDESTRAMENTO UTILIZZO DISPOSITIVO DI PROTEZIONE INDIVIDUALE DI EMERGENZA SAVER CF

Destinatari: lavoratori, datori di lavoro, lavoratori autonomi, addetti a lavori in spazi confinati o sospetti di inquinamento

Durata (ore): 4

Obiettivi corso: Fornire consapevolezza e conoscenza in merito all'utilizzo del dispositivo di protezione individuale di emergenza Saver CF

Contenuti Corso: Formazione integrativa ed addestramento utilizzo dispositivo di protezione individuale di emergenza Saver CF 24/05/2025, D.P.R. 177/2011



MODULO INTEGRATIVO SUI RISCHI SPECIFICI IN AMBIENTI SOSPETTI DI INQUINAMENTO O SPAZI CONFINATI - CASE STUDY ACQUE POTABILI

Destinatari: lavoratori, datori di lavoro, lavoratori autonomi, addetti a lavori in spazi confinati o sospetti di inquinamento

Durata (ore): 4

Obiettivi corso: fornire adeguate informazioni sui rischi specifici riconducibili agli ambienti di lavoro tipici degli impianti di trattamento delle acque potabili;

Contenuti Corso: Modulo integrativo di Formazione sui rischi specifici presenti in ambito Acque Potabili, con particolare attenzione ad ambienti di lavoro quali serbatoi di accumulo e riserva idrica, camere di manovra e locali interrati per valvole, pompe, impianti di clorazione o altre apparecchiature, pozzetti e camerette di ispezione o di alloggiamento apparecchiature, condotte idriche di grande diametro.



MODULO INTEGRATIVO SUI RISCHI SPECIFICI IN AMBIENTI SOSPETTI DI INQUINAMENTO O SPAZI CONFINATI - CASE STUDY ACQUE REFLUE

Destinatari: lavoratori, datori di lavoro, lavoratori autonomi, addetti a lavori in spazi confinati o sospetti di inquinamento

Durata (ore): 4

Obiettivi corso: fornire adeguate informazioni sui rischi specifici riconducibili agli ambienti di lavoro tipici degli impianti di trattamento delle acque reflue;

Contenuti Corso: Modulo integrativo di Formazione sui rischi specifici presenti in ambito Acque Reflue, con particolare attenzione ad ambienti di lavoro quali Vasche e serbatoi chiusi (di accumulo, sedimentazione, equalizzazione, digestione fanghi), Pozzetti di raccolta o sollevamento (camere di pompaggio, pozzi di aspirazione), Camere di disidratazione fanghi e silos di stoccaggio, Spazi interrati o seminterrati poco ventilati utilizzati per impianti tecnici o manutenzioni



MODULO INTEGRATIVO SUI RISCHI SPECIFICI IN AMBIENTI SOSPETTI DI INQUINAMENTO O SPAZI CONFINATI - CASE STUDY DISTRIBUZIONE GAS NATURALE

Destinatari: lavoratori, datori di lavoro, lavoratori autonomi, addetti a lavori in spazi confinati o sospetti di inquinamento

Durata (ore): 4

Obiettivi corso: fornire adeguate informazioni sui rischi specifici riconducibili agli ambienti di lavoro tipici degli impianti di distribuzione del gas naturale

Contenuti Corso: Modulo integrativo di Formazione sui rischi specifici presenti in ambito distribuzione gas naturale, con particolare attenzione ad ambienti di lavoro quali camerette interrate per valvole, riduttori di pressione, giunti dielettrici, contatori principali, camere sotterranee di regolazione e misura (impianti REMI, GRF), condotte di grande diametro (ispezionabili internamente in caso di manutenzione straordinaria), Locali dove sono installati impianti a pressione di odorizzazione del gas (TBM, THT).



MODULO INTEGRATIVO SUI RISCHI SPECIFICI IN AMBIENTI SOSPETTI DI INQUINAMENTO O SPAZI CONFINATI - CASE STUDY IGIENE URBANA

Destinatari: lavoratori, datori di lavoro, lavoratori autonomi, addetti a lavori in spazi confinati o sospetti di inquinamento

Durata (ore): 4

Obiettivi corso: fornire adeguate informazioni sui rischi specifici riconducibili agli ambienti di lavoro tipici degli impianti che gestiscono l'igiene urbana;

Contenuti Corso: Formazione integrativa sui rischi specifici presenti in ambito Igiene Urbana, con particolare attenzione ad ambienti di lavoro quali bunker o fosse di ricezione rifiuti, Impianti di selezione e trattamento meccanico-biologico (TMB), vasche e pozzetti di raccolta percolati, serbatoi e cisterne di stoccaggio, compattatori, digestori anaerobici e serbatoi di biogas



Formazione di qualità
in tutta Italia



Chiamaci allo 010.898.45.37



Scrivici a: info@formazionequalificata.com

FormazioneQualificata.com